

Consultatie Urologie

BLAASINSTILLATIE



Blaasinstillatie

Blaasinstillatie

Tijdens een blaasinstillatie wordt medicatie ingebracht in de blaas. Na een inwerktijd wordt de medicatie terug uitgeplast.

Deze procedure gebeurt ambulantly op de polikliniek urologie. U kunt na de instillatie het ziekenhuis verlaten.

Blaaspoliepen

Blaaspoliepen zijn kleine oppervlakkige gezwellen in het slijmvlies van de blaas. Ze worden ontdekt door de uroloog door middel van een cystoscopie (kijken in de blaas met een kijkinstrument).

Symptomen van een blaaspoliep zijn bloed in de urine en irritatieve klachten van de blaas.

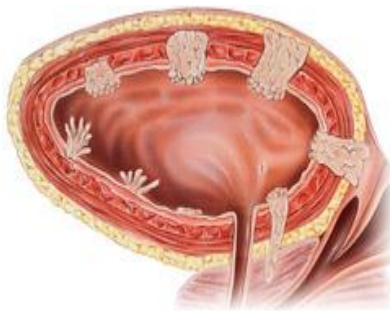
Wanneer een blaaspoliep ontdekt wordt zal de uroloog aanraden om deze te verwijderen door middel van een kleine kijkoperatie. De poliep wordt uit de blaas verwijderd en verder onderzocht.

Poliepen die niet weggenomen worden kunnen verder gaan groeien tot in de spierlaag van de blaas. Dan spreken we van een spierinvasieve blaaskanker.

Maar poliepen die wel werden weggenomen zullen ook vaak terugkeren. 70 % van de blaaspoliepen komen terug.

Daarom zal vaak een aanvullende behandeling noodzakelijk zijn.

Deze behandeling is de blaasinstillatie. De uroloog beslist of blaasinstillatie al dan niet noodzakelijk is voor de soort blaaspoliep die u heeft.



Blaasinstillatie

Verloop van de blaasinstillatie

De blaasinstillatie wordt gegeven volgens een schema die de uroloog opstelt. Dit kan gaan om een wekelijkse of om een maandelijkse behandeling voor een bepaalde periode. U zal ook na de behandeling verder regelmatig opgevolgd dienen te worden door de uroloog. Na verloop van tijd is het mogelijk dat de behandeling herhaald wordt.

Op de dag van de blaasinstillatie drinkt u vier tot zes uur voor uw afspraak weinig (niet meer dan een kop of een glas vloeistof). Wanneer u vochtafdrijvende medicatie neemt, wacht dan tot een uur na de instillatie om die te nemen.

De verpleegkundige zal u vragen om eerst leeg te plassen op het toilet. Of de blaas zal geledigd worden via een kleine katheter die via de plasbuis wordt ingebracht.

Via deze katheter wordt dan de medicatie ingebracht in de blaas.

Na de blaasinstillatie

Nadat de vloeistof is ingebracht wordt de katheter verwijderd.

U dient nu het produkt één uur op te houden. Dus niet gaan plassen het eerste uur na de instillatie. Dit is noodzakelijk om de medicatie zijn werk te laten doen. Uw blaas kan mogelijk wat geprikkeld worden door het produkt. Daardoor kan u het gevoel hebben dat u moet plassen. Tracht dit gevoel te negeren.

Na één uur gaat u plassen en moet u op het volgende letten tot de volgende dag:

- U zet zich neer om te plassen (voorkomen van spatten)
- U wast na het plassen de handen en de genitaliën met zeep
- U spoelt tweemaal na elkaar het toilet door
- U reinigt het toilet en de zitting
- Drink 1 liter water over de rest van de dag om de blaas leeg te spoelen

Blaasinstillatie

Soorten blaasinstillatie

Wij gebruiken twee soorten blaasinstillatie. De uroloog beslist welke van de twee het meest geschikt is voor het soort blaaspoliep dat u heeft.

Mitomycine

Dit is een chemotherapie. Het produkt heeft opgelost een blauwe kleur. Het vernietigt de tumorcellen.

Een bijwerking kan zijn dat uw blaas meer geprikkeld is door het produkt de eerste twee dagen : meer plasdrang, branderig gevoel.

BCG

Dit is een afgezwakt vaccin tegen tuberculose. De afkorting BCG staat voor Baccillus van Calmette-Guérin. Het lichaam en ook de blaas zorgen voor een afweerreactie waardoor ook de kwaadaardige cellen in de blaas vernietigd worden.

Bijwerkingen kunnen zijn : griepachtig gevoel, lichte koorts tot 38.5°C (door de afweerreactie van het lichaam). U kan hiervoor Dafalgan (4x1g/24u) innemen.

Bij hoge koorts (hoger dan 39°C) dan verwittigt u de huisarts.

Ook de blaas kan hier meer geprikkeld zijn de eerste twee dagen: meer plasdrang, branderig gevoel

Blaasinstillatie

Contactgegevens

Consultatie urologie

Dr Degelin Jurgen
Dr Verlinde Bjorn
059/55 52 23

Passchijn Petra
Prostaat/continentieverpleegkundige
059/40 20 47 (di en do voormiddag)

az sint-jan brugge - oostende av

Campus Henri Serruys • Kairostraat 84 • 8400 Oostende • consultatie urologie t: 059 55 52 23

Blaasinstillatie